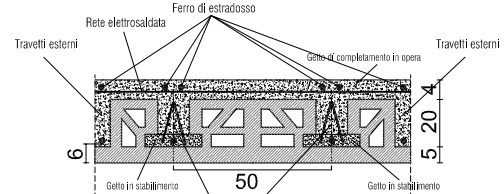


**SOLAIO S25 passo 33 cm**

*N.B.=il peso indicativo di un pannello bagnato del solaio è di 220 Kg/ml*

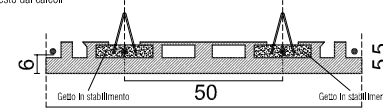
Sezione tipo solaio gettato in opera



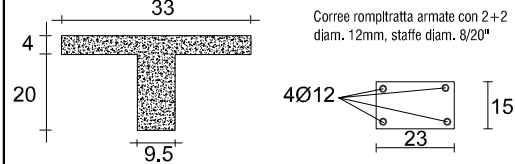
**SOLAIO H=25 cm+4 cm**  
3 Travetti al metro

Resistenza minima garantita del CLS alla consegna pari a 15.0 MPa

Geometria elemento ribassato, utilizzato nei rompitratta e ove richiesto dai calcoli



Sezione resistente considerata per il calcolo  
Armature riferite alla sezione resistente




Le armature in sezione sono indicative della posizione dei ferri. Per quanto riguarda il diametro, il numero, la lunghezza e qualunque altro dato relativo al dimensionamento, si faccia riferimento a quanto indicato sulle tavole.


**Solaio ISOTEX (5)+20+4**

Carichi verticali:

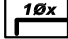
- 1) Peso proprio 355 daN/mq
- 2) Carichi perm. definiti 300 daN/mq
- 3) Carichi perm. non strutt. 100 daN/mq
- 4) Carichi accidentali 200 daN/mq


N.B.= lunghezza dei pannelli di solaio tiene conto della larghezza effettiva del cordolo.

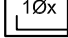
 Getto di completamento in opera (compreso il cordolo) con un fondello in CELENIT da armare secondo le indicazioni del Progettista Strutturale.

 Elementi di solaio sfusi da posare in opera e da armare secondo le indicazioni del Progettista Strutturale.

 Correa rompitratta

 Armatura a corredo non inclusa nella fornitura

 Elementi di solaio ribassati

 Armatura inferiore inserita nei travetti